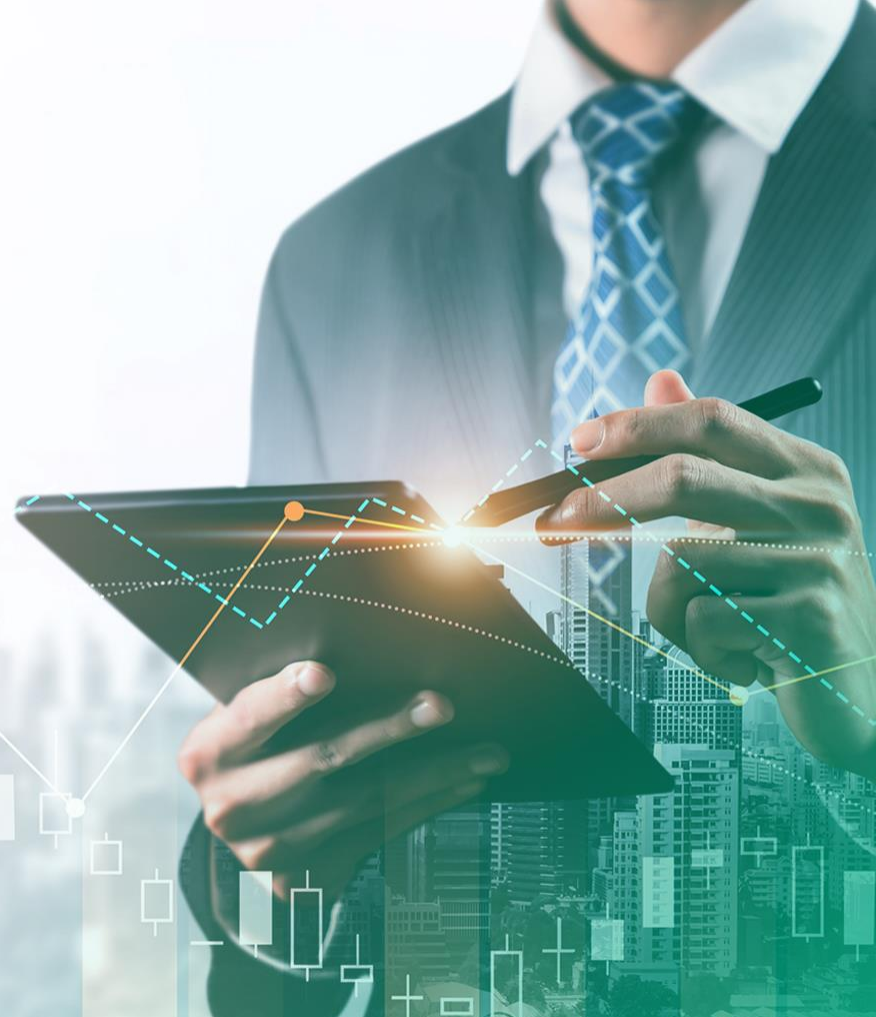




GÜNLÜK BÜLTEN

1 Temmuz 2024



Piyasalarda Anlık Fiyatlamalar

EUR/USD 1.0767	XAUUSD 2326.26	BRENT 85.62	SP500 5479	DAX40 18425	NASDAQ 19771	BITCOİN 63316	USDTRY 32.7066
-------------------	-------------------	----------------	---------------	----------------	-----------------	------------------	-------------------

Piyasalarda Öne Çıkan Haber Başlıkları Ve Gelişmeler

- Nike'ın hisseleri 23 yılın dibinde
- Goldman'dan hisse uyarısı
- Petrol haftaya dengede başladı
- Çin'de Caixin imalat PMI'ı beklentilerin üzerinde
- Çin'de imalat sektörü Haziran'da daralmayı sürdürdü
- KKM'de şirketlere vergi avantajı bitiyor

Yükselen Hisse Senetleri

Hisse	Fiyat	Değişim (%)	Beklenti
RIVN	13.57	20.91	Pozitif
RDDT	64.02	13.10	Pozitif
TSLA	197.80	8.35	Pozitif
ADBE	555.47	5.94	Pozitif
COKE	1094.30	4.87	Notr
PLTR	25.37	4.68	Notr
SONY	84.98	4.68	Pozitif
NVDA	125.59	4.47	Pozitif

Genel piyasa yorumu

S&P 500 Endeksi Cuma günü % -0,41, Dow Jones Endüstriyel Endeksi % -0,12 ve Nasdaq 100 Endeksi % -0,54 düşüşle kapandı. Hisse senedi endeksleri Cuma günü erken kazanımlarından vazgeçerek orta derecede düşüşe geçti; S&P 500 ve Nasdaq 100 tüm zamanların en yüksek seviyelerinden geri çekildi. Hisse senetleri Cuma günü, Haziran MNI Chicago PMI ve Michigan Üniversitesi Haziran tüketici duyarlılığı endeksine ilişkin beklenenden güçlü gelen ABD ekonomik raporlarının 10 yıllık tahvil getirisini 2 haftanın en yüksek seviyesine çekmesinin ardından baskı altına girdi. Cuma günü Richmond Fed Başkanı Barkin'in "Ekonomide gördüğümüz kayda değer güç göz önüne alındığında" arz ve talebi dengede tutan uzun vadeli faiz oranları fikrine açık olduğunu söylediğinde hisse senetleri için biraz şahin ve olumsuz yorumları vardı. bir miktar değişti" ve bu politika algılandığı kadar kısıtlayıcı olmayabilir.

Düşen Hisse Senetleri

Hisse	Fiyat	Değişim (%)	Beklenti
NIKE	75.39	22.56	Negatif
FSLR	225.52	13.76	Notr
MRNA	118.62	13.45	Notr
BNTX	80.43	7.23	Notr
PLUG	2.37	5.81	Notr
MU	131.47	5.47	Pozitif

EURUSD

TEMEL HABERLER

EUR/USD paritesi, Perşembe günü kaydettiği küçük kazanımların ardından Cuma günü 1,0700 civarında konsolidasyon evresinde kalmayı sürdürüyor.

ABD Ekonomik Analiz Bürosu, Federal Rezerv'in tercih ettiği enflasyon ölçüsü olan Mayıs ayı Kişisel Tüketim Harcamaları (PCE) Fiyat Endeksi verilerini günün ilerleyen saatlerinde yayınlayacak. Yatırımcıların, baz etkileri tarafından bozulmayan ve değişken gıda ve enerji fiyatlarını hariç tutan aylık çekirdek PCE Fiyat Endeksi verilerine tepki vermesi muhtemel.

TEKNİK ANALİZ

Son yükseliş trendinin Fibonacci %78,6 gerilemesi olan 1,0670, güçlü destek olarak bozulmadan kalıyor. EUR/USD'nin bu seviyenin altına düşerek direnç olarak teyit etmesi halinde , bir sonraki düşüş hedefi olarak 1.0600 (psikolojik seviye, statik seviye) belirlenebilir.

Yukarı yönde, 1.0700 (psikolojik seviye, statik seviye) 1.0730-1.0745 (Fibonacci %61.8 düzeltmesi, 100 dönemli Basit Hareketli Ortalama) ve 1.0760 (Fibonacci %50 düzeltmesi) seviyelerinden önce geçici direnç olarak hizalanıyor.



Destek Seviyeleri: 1.0690 – 1.0650 – 1.0600
Direnç Seviyeleri: 1.0750 – 1.0800 – 1.0850

RSI: AL | MACD: AL | SMA: AL

USDJPY

TEMEL HABERLER

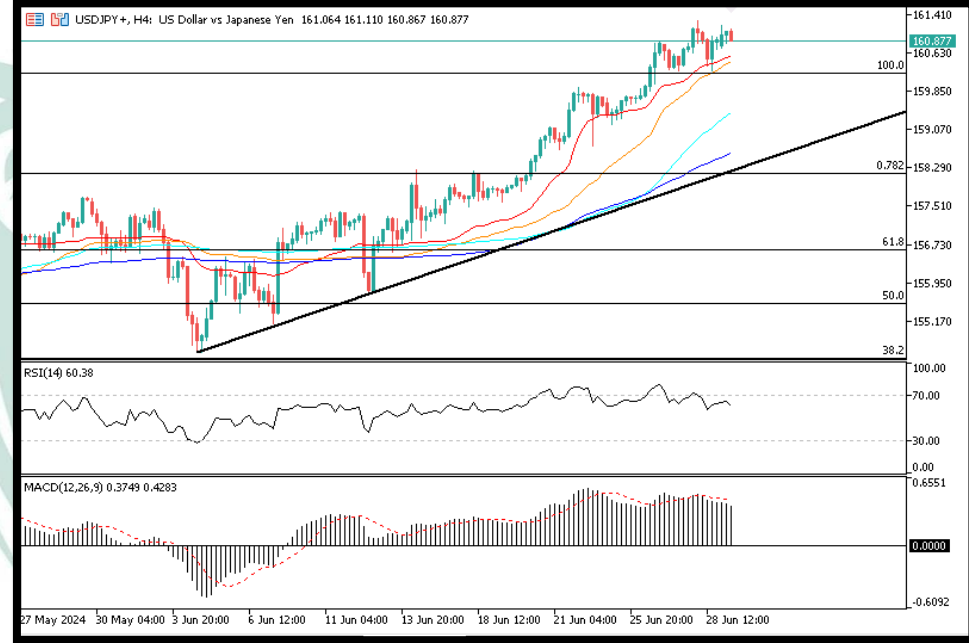
Japon Yeni (JPY), Pazartesi günü 161,28 ile 1986'dan bu yana en düşük seviyesine yakın bir seviyede seyrediyor. Japonya'nın iyimser ticari güven verilerinin piyasa güvenini artırmasıyla JPY değer kazanabilir. Ayrıca Japon yetkililerin müdahale edeceği yönündeki spekülasyonlar da JPY'yi destekliyor ve USD/JPY paritesinin yükselişini sınırlıyor.

Japonya'nın Tankan Büyük Üretim Endeksi, 11'lik önceki okumadan ikinci çeyrekte 13'e yükseldi. Endeks, iyileşen ekonomik görünüm ortasında iki yılın en yüksek seviyesine ulaştı. Bu arada, Japonya'nın Haziran ayına ait Jibun Bank Üretim PMI'sı, 50,1'lik ön okumadan hafifçe aşağıya, 50'ye revize edildi ancak üst üste ikinci ay genişlemeci kaldı.

TEKNİK ANALİZ

USD/JPY Pazartesi günü 161,00 civarında işlem görüyor. Günlük grafiğin analizi yükseliş eğilimini gösteriyor; parite, yükselen bir kanal modelinin üst sınırı yakınında seyrediyor. 14 günlük Göreceli Güç Endeksi (RSI), 50 seviyesinin üzerinde konumlanıyor ve bu da yükseliş momentumunu gösteriyor.

Yükselen kanal formasyonunun 161,50 civarındaki üst sınırının aşılması, yükseliş eğilimini güçlendirecek ve USD/JPY paritesini potansiyel olarak 162,00 psikolojik seviyesine doğru itecektir.



Destek Seviyeleri: 159.40 – 159.00 – 158.60
Direnç Seviyeleri: 160.00 – 160.25 – 160.90

RSI: SAT | MACD: SAT | SMA: AL

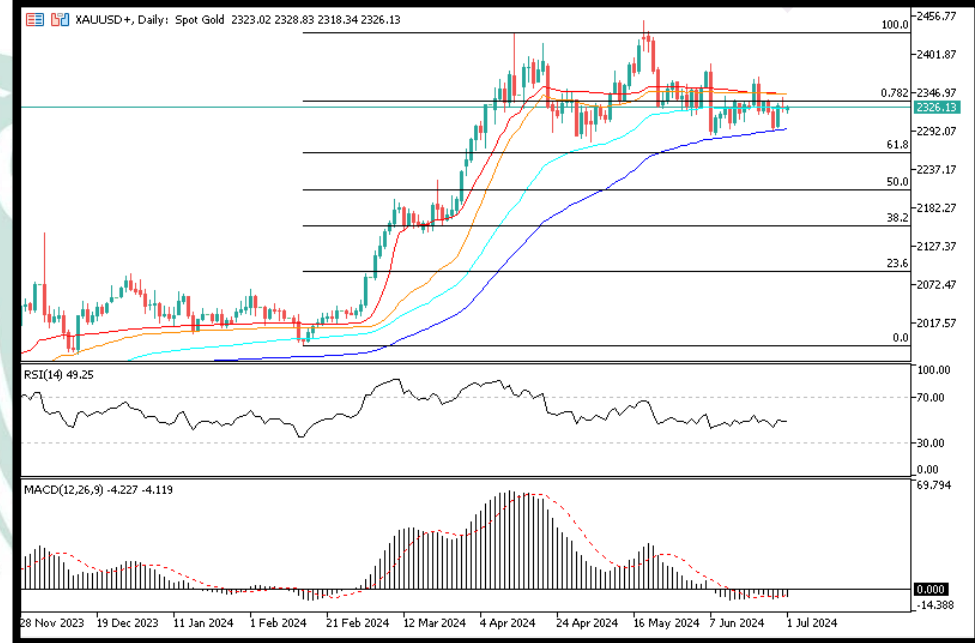
XAUUSD

TEMEL HABERLER

Altın fiyatı (XAU/USD) Pazartesi gününde anlamlı bir ivme kazanmakta zorlanıyor ve Avrupa seansının erken saatlerinde 2.330\$ seviyesinin altında dar bir işlem bandında dalgalanıyor. Yatırımcılar, Federal Rezerv'in (Fed) faiz indirimi yoluna ilişkin belirsizliğin ortasında, agresif yönlü bahisler koyma konusunda isteksiz görünüyorlar ve bu da, aralığa bağlı fiyat hareketlerinin yavaşlamasına yol açıyor. Cuma günü açıklanan temel ABD enflasyon verileri, Fed'in Eylül ve Aralık aylarında faiz indirimine gideceği yönündeki piyasa tahminlerini yeniden doğruladı. Bununla birlikte, bir grup etkili FOMC üyesinin son dönemdeki şahin yorumları, merkez bankasının faiz oranlarını düşürmek için acelesi olmadığını gösteriyor.

TEKNİK ANALİZ

Teknik açıdan bakıldığında, Cuma günü 50 günlük Basit Hareketli Ortalama (SMA) destek kırılma noktasına yakın olan ve artık dirence dönüşen başarısızlık, düşüş eğilimli yatırımcıların lehine. Bununla birlikte, günlük grafikte nötr osilatörlerle birlikte herhangi bir takip satışı olmaması, daha fazla değer kaybeden hareket için pozisyon almadan önce biraz dikkatli olmayı gerektiriyor. Bu arada, şu anda 2.338-2.340 dolar bölgesi civarında sabitlenmiş olan 50 günlük SMA, acil bir engel ve önemli bir dönüm noktası olarak hareket etmeye devam edebilir.



Destek Seviyeleri: 2313 – 2300 – 2294

Direnç Seviyeleri: 2325 – 2333 – 2350

RSI: **NOTR**

MACD: **SAT**

SMA: **SAT**

BRENT

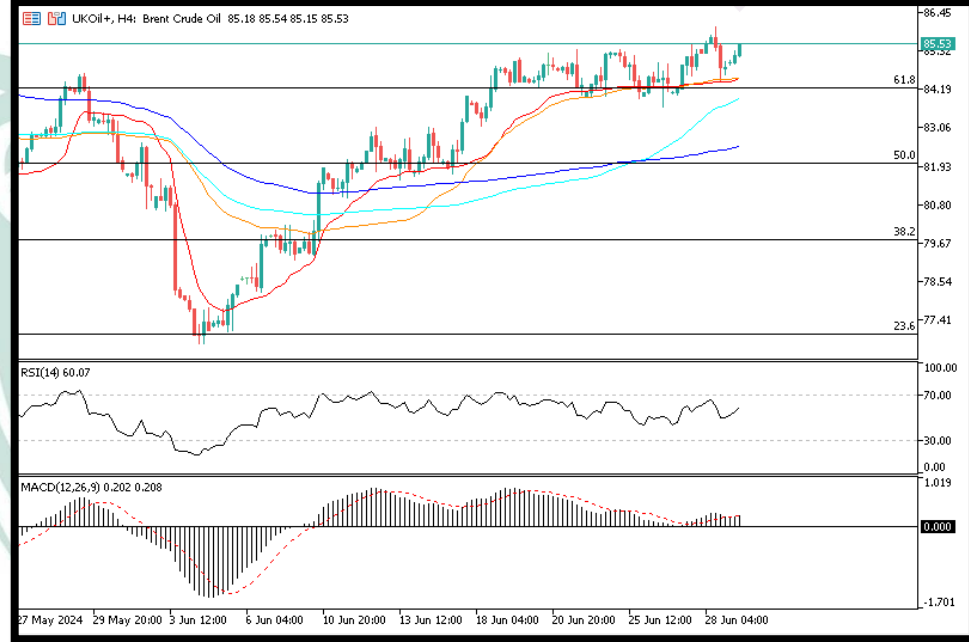
TEMEL HABERLER

Ham petrol fiyatları yeni haftanın ilk gününde bazı dip alıcıların ilgisini çekti ve Cuma günü dokunduğu iki ayın zirvesinin çarpıcı yakınında kalmayı sürdürüyor. Ancak emtia son iki haftadır tanıdık bir aralıkta sınırlı görünüyor ve şu anda gün için %0,50'nin üzerinde artışla 81,00\$'ların ortalarında işlem görüyor.

Orta Doğu'da devam eden çatışmalardan ve Ukrayna'nın Rus rafinerilerine yönelik saldırılarından kaynaklanan jeopolitik riskler, önemli petrol üreticisi ülkelerdeki arz kesintilerine ilişkin endişeleri artırmaya devam ediyor. Ayrıca, yazın yakıt tüketiminin zirveye çıkacağı beklentileri ve üçüncü çeyrekte OPEC+ kesintileri küresel petrol piyasasında arz açığına yol açabilir ve bu da Ham Petrol fiyatları için arka rüzgâr görevi gören önemli bir faktör olarak görülüyor.

TEKNİK ANALİZ

Petrol tarafında kritik 84 dolar desteği önemle savunulmaya devam ediliyor. Olası aşağı yönlü kırılımlarda ürün alt tarafta 83 dolar ve 82 dolar desteklerini test etmek isteyebilir. Yükselişlerde ise 85 dolar direncinin üzerinde 86 dolar majör direnç konumundadır. Göstergeler zayıflamaya işaret etse de, temel yanlı gelişmeler üründe ciddi satışların önünü kesebilir.



Destek Seviyeleri: 83.40 – 83.00 – 82.50
Direnç Seviyeleri: 86.00 – 86.40 – 87.80

RSI: AL | MACD: AL | SMA: AL

SP500

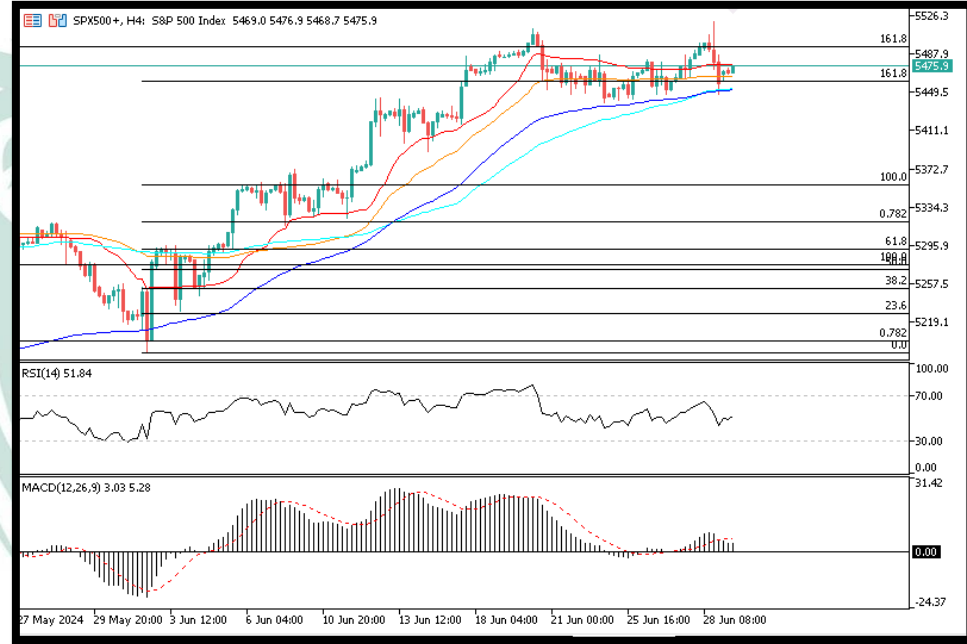
TEMEL HABERLER

Wall Street Bankası'nın küresel hedge fonu masası başkanı Tony Pasquariello cuma günü müşterilerine yayımladığı notta "Bu bir boğa piyasası, ancak düşüş olasılığı yükseliyor. Bu nedenle siyaset oyununda bir sonraki aşamaya geçerken genel portföy riskini azaltacak yerler aramaya başlamak mantıklı" değerlendirmesini yaptı.

Bu yıl 31 kez rekor kıran ve cuma gününü 5.460 puandan kapatan S&P 500'de yapay zeka trendi çerçevesinde büyük ölçekli teknoloji şirketler ralliyi sırtladı. Pasquariello'ya göre piyasa hala finansal koşulların iyileşmesinden ve büyük ölçekli şirketlerden destek bulabilir. Goldman yöneticisi "Ekonomi büyüdüğü ve karlılık arttığı sürece ciddi boyutta bir satış dalgası nadir görülen bir şeydir" diye yazdı.

TEKNİK ANALİZ

Toparlanarak yeni zirveler gören SP500 endeksi, anlık işlemlerde 5475 seviyelerinden geçiyor. Teknik açıdan hareketin devamında 5500 ilk direnç, 5530 ise majör direnç olarak takip edilecek. Geri çekilmelerde ise alt tarafta 5400 ilk destek, 5360 ise majör destek konumunda. Göstergeler şu aşamada pozitif olsa da aşağı yönlü kırılma çabası dikkat çekiyor.



Destek Seviyeleri: 5300 – 5264 – 5200

Direnç Seviyeleri: 5400 – 5430 – 5461

RSI: SAT | MACD: SAT | SMA: AL

DAX40

TEMEL HABERLER

EUR/GBP, Pazartesi Asya seansında 0,8500 civarında seyrederek üst üste üçüncü gün yükseliş trendini sürdürüyor. Marine Le Pen'in Ulusal Rallisi'nin, son üç on yılın en yüksek katılımını işaret eden yasama seçimlerinin ilk turunda Fransa'nın önde gelen siyasi gücü statüsünü teyit etmesiyle yatırımcıların hissiyatının iyileşmesiyle Euro yükseliyor. Le Pen'in partisi net ancak kesin olmayan bir zafer elde ederken, France 24'ün bildirdiğine göre 7 Temmuz'daki ikinci tur oylama öncesinde belirsizlik hakim.

Bu arada, Avrupa Merkez Bankası (ECB) Yönetim Kurulu üyesi Olli Rehn geçen hafta merkez bankasının bu yıl faiz oranlarını iki kez daha düşürebileceğini öne sürdü. Son veriler, Fransa'nın yıllık enflasyon oranının beklentilerle uyumlu olduğunu ve %2,5'e düştüğünü, İspanya'nın oranının ise tahminlerin biraz üzerinde %3,5'e düştüğünü gösterdi.

TEKNİK ANALİZ

Toparlanarak zirve seviyelerine doğru hareket etme çabasında bulunan DAX, anlık işlemlerde 18441 seviyelerinden geçiyor. Teknik açıdan endeks üst tarafta 18600 direncini aşabilirse, potansiyel olarak üst tarafta 19k seviyesine doğru hareket etmek isteyebilir. Geri çekilmelerde ise alt tarafta 18300 ilk destek, 18000 ise majör destek konumundadır. Göstergeler şu aşamada pozitifte dönüyor.



Destek Seviyeleri: 18300 – 18150 – 18000

Direnç Seviyeleri: 18600 – 18890 – 19000

RSI: AL | MACD: AL | SMA: AL

NAS100

TEMEL HABERLER

ABD'de iki başkan adayını karşı karşıya getiren televizyon tartışmasının ardından seçmenin Biden'a bakışında köklü değişiklikler yaşandı.

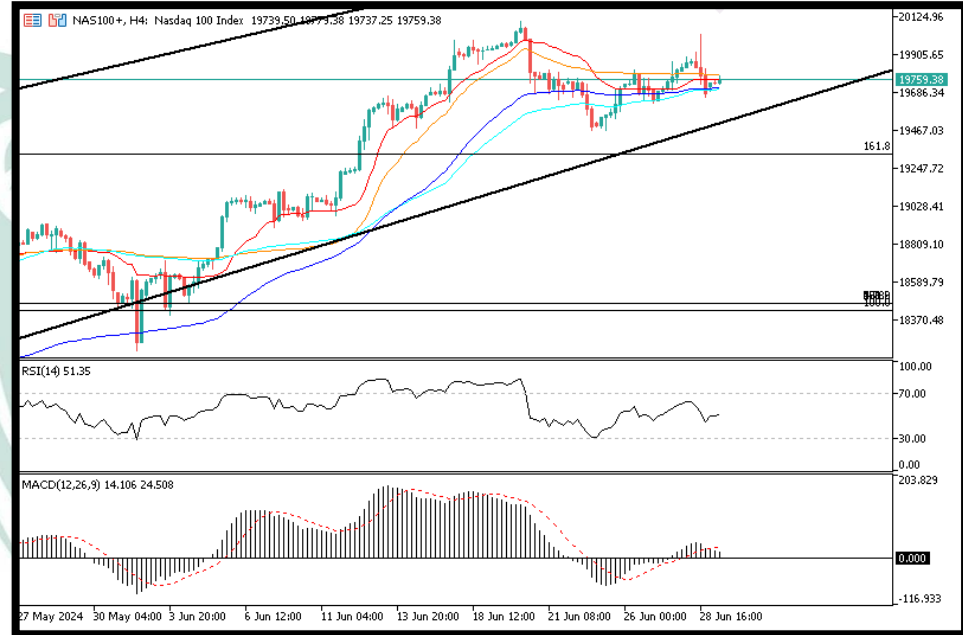
Eski başkan Donald Trump ile televizyon tartışmasının felakette sonuçlanmasının ardından ABD Başkanı Joe Biden'ın yakın çevresi yarışa devam etmesi için desteğini sürdürürken seçmenlerin çoğu Biden'ın yarışı bırakmasını istiyor.

Biden'ın kampanya ekibi, hafta sonunu ailesiyle Camp David'de geçiren ABD başkanının yarıştan çekilmeyi değerlendirdiği iddialarını ısrarla reddetti.

New York Times'ın haberine göre Biden'ın ailesi Camp David'de ona başkanlık yarışına devam etmesini söyledi. Hafta sonu boyunca da Demokrat Parti'nin önde gelen vekilleri televizyon tartışmalarında Biden'ın halen Trump'a karşı zafer kazanabileceği görüşünü aktardı.

TEKNİK ANALİZ

Kısa vadeli teknik görüntüsünde kritik 19500 seviyesi üzerinde kalmayı sürdüren Nasdaq, anlık işlemlerde 19750 seviyelerinden geçiyor. Teknik açıdan endeks üst tarafta 20k hedefine doğru hareketlerini sürdürmek isterse üst tarafta bugün 19880 seviye direnç olarak takip edilebilir. Kırılmasıyla daha üstte 20k hedef konumundadır. Geri çekilmelerde ise alt tarafta 19650 ilk destek, 19550 ise majör destek konumundadır. Göstergeler nötr.



Destek Seviyeleri: 19650 – 19550 – 19450
Direnç Seviyeleri: 19880 – 20000 – 20100

RSI: SAT | MACD: SAT | SMA: AL

BTCUSD

TEMEL HABERLER

Bu hafta ABD'deki Ethereum ETF (Borsa yatırım fonu) başvurularına ilişkin karar bekleniyor. 23 Mayıs'a kadar açıklanacağı öngörülen kararda beklentiler başvuruların reddedileceği yönündeydi. Bloomberg'in ETF analistleri Twitter üzerinden, daha önce yüzde 25 olarak açıkladıkları onay ihtimalini, yüzde 75 olarak yenilediklerini duyurdular.

İki iyi takip edilen Bloomberg ETF analistinin ABD Menkul Kıymetler ve Borsa Komisyonu'nun spot ETH ETF'lerini onaylama ihtimalini büyük ölçüde artırmasının ardından Ethereum'da dakikalar içinde yüzde 13'dan fazla artış getirdi. Bitcoin de 70 bin doların üzerine çıktı.

TEKNİK ANALİZ

Bitcoin fiyatı Pazartesi günü düşen takozun üzerinde kırılıyor ve %1,24 artışla 63.571 \$ seviyesinde işlem görüyor. BTC'nin fiyatı 63.956 dolarlık günlük direnç seviyesinin üzerinde kapanırsa %5 artarak bir sonraki haftalık direncini 67.147 dolarda yeniden test edebilir. Günlük grafikteki Göreceli Güç Endeksi (RSI) ve Müthiş Osilatör, 50 ve sıfır nötr seviyelerinin altında. Eğer boğalar gerçekten geri dönüyorsa, o zaman her iki momentum göstergesi de pozisyonlarını ilgili nötr seviyelerinin üzerinde korumalıdır.



Destek Seviyeleri: 61600 – 59600 – 55400
Direnç Seviyeleri: 63600 – 66400 – 69000

RSI: AL | MACD: AL | SMA: SAT

USDTRY

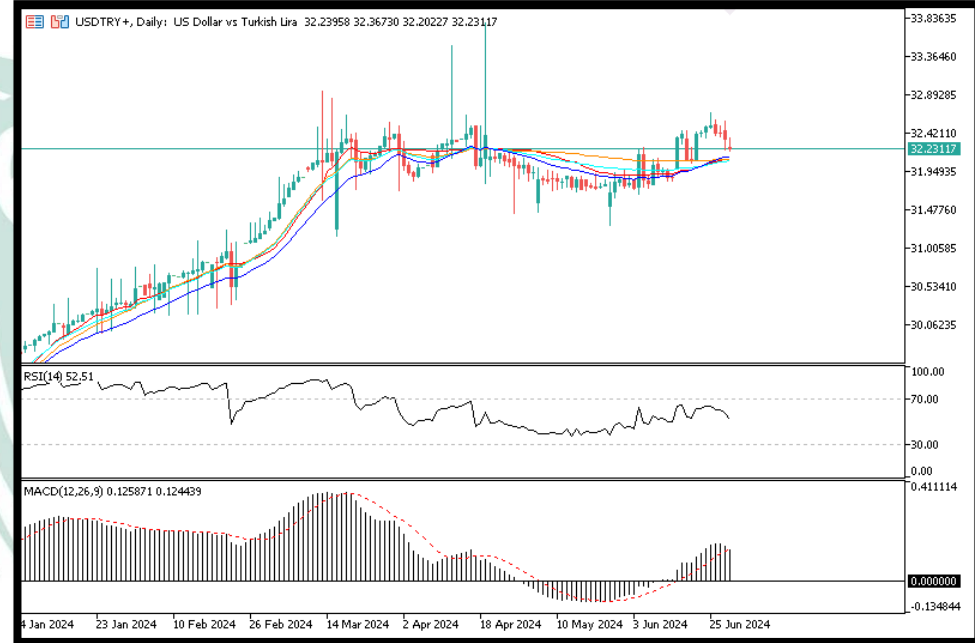
TEMEL HABERLER

Ekonomik büyümenin öncü göstergesi olan imalat sanayi performansında en hızlı ve güvenilir referans kabul edilen İstanbul Sanayi Odası Türkiye İmalat PMI (Satın Alma Yöneticileri Endeksi) anketinin Haziran 2024 dönemi sonuçları açıklandı.

Eşik değer olan 50,0'nin üzerinde ölçülen tüm rakamların sektörde iyileşmeye işaret ettiği anket sonuçlarına göre, mayıs ayında 48,4 seviyesinde kaydedilen manşet PMI, haziranda 47,9'a gerileyerek üst üste üçüncü ay 50,0 eşik değerinin altında gerçekleşti. Endeks, Türk imalat sektörünün faaliyet koşullarında hafif bir bozulmaya işaret etti. Öte yandan, bu bozulma 2024'ün başından bu yana en belirgin düzeyde kaydedildi.

TEKNİK ANALİZ

USDTRY çaprazında 33.00 seviyesi altında fiyatlanma devam ederken, momentumun geri çekilmelerde alıma uygun olduğu görülüyor. Teknik açıdan kritik seviye 33.00 kırılımından sonra üst tarafta 33.30 gündeme gelebilir. Geri çekilmelerde ise aşağıda 32.00 desteği yakından takip edilecek. Bu seviyenin altında ise 31.30 alım için değerlendirilebilir. Gösterge tarafında, MACD negatif. RSI negatif.



Destek Seviyeleri: 32.00 – 31.90 – 31.60
Direnç Seviyeleri: 32.30 – 32.45 – 32.65

RSI: SAT | MACD: SAT | SMA: SAT

RİSK BİLDİRİMİ

Kaldıraçlı alım satım sistemi yüksek getiri ile birlikte yüksek riski de beraberinde getirmektedir. Kaldıraçlı işlem, yatırımcıların hesaplarına aktarmış oldukları düşük teminatlarla, teminat miktarının belirli bir katına kadar işlem yapmalarına imkân veren, piyasa ile aynı yönde hareket edilmesi durumunda yüksek getiri elde edilmesine olanak sağlarken, tersi durumda ise paranızın tamamını yitirmenize sebep olabilen finansal bir mekanizmadır.

Kaldıraçlı alım satım işlemlerinde, taşınan pozisyonun değeri ile ilgili semboldeki fiyat hareketlerine duyarlıdır. Kaldıraç etkisiyle birlikte, fiyatlanmalardaki dalgalanmalar nedeniyle oluşabilecek kar veya zarar tutarı artabilmektedir. Kaldıraçlı Forex işlemi yapmak her yatırımcı için uygun olmayabilir.