



GÜNLÜK BÜLTEN

3 Temmuz 2024



Piyasalarda Anlık Fiyatlamalar

EUR/USD 1.0741	XAUUSD 2337.26	BRENT 86.66	SP500 5508	DAX40 18234	NASDAQ 20011	BITCOİN 60910	USDTRY 32.6051
-------------------	-------------------	----------------	---------------	----------------	-----------------	------------------	-------------------

Piyasalarda Öne Çıkan Haber Başlıkları Ve Gelişmeler

- Küresel piyasalara Powell dopingi
- Fransız tahvillerinde 'siyaset' etkisi
- AMB üyesinden faiz beklentisi
- Petrolde sakin seyir
- Trump'ın 'sus payı' davasındaki hükmü 18 Eylül'e ertelendi
- Tesla'nın teslimatları yılın ikinci çeyreğinde düştü

Yükselen Hisse Senetleri

Hisse	Fiyat	Değişim (%)	Beklenti
RDDT	73.59	10.67	Pozitif
TSLA	230.98	10.28	Pozitif
TMPS	36.04	7.74	Pozitif
WSTAR	21.56	7.57	Pozitif
RIVN	15.05	6.28	Pozitif
AMD	164.34	4.17	Pozitif
BOW	26.09	3.22	Notr
ALCOA	40.92	3.21	Notr

Genel piyasa yorumu

Salı günü S&P 500 Endeksi %0,62, Dow Jones Endüstriyel Endeksi %0,41 ve Nasdaq 100 Endeksi %1,01 artışla kapandı. Hisse senedi endeksleri Salı günü orta düzeyde yüksek bir şekilde kapandı. Fed Başkanı Powell'ın fiyatların artık enflasyon azaltma eğilimine devam etme belirtileri gösterdiğini ve Fed'in güçlü bir ekonomi ve iş piyasasıyla faiz oranı indirimlerinde "zamanını alabileceğini" söylemesinin ardından hisse senetleri Salı günü daha düşük tahvil getirilerinden destek buldu. Ayrıca, Salı günü Tesla'da %10'luk bir artış ve çip hisselerinde bir toparlanma genel piyasayı canlandırdı.

Düşen Hisse Senetleri

Hisse	Fiyat	Değişim (%)	Beklenti
WBTN	20.20	5.78	Negatif
MSTR	1321.45	3.35	Pozitif
FSLR	216.71	2.74	Negatif
VRZN	41.17	1.49	Negatif
PFIZER	27.91	1.38	Notr
NVDA	124.81	1.34	Pozitif

EURUSD

TEMEL HABERLER

ABD Doları'ndaki (USD) hafif düşüş, USD Endeksi'nin (DXY) Salı günü 105,80 civarında işlem görmesini sağlayarak, bu hafta şimdiye kadarki konsolidasyon havasını sürdürdü.

Amerikan dolarındaki bu mütevazı artış, yatırımcıların 30 Haziran'daki Fransa seçimlerinin sonuçlarını ve Christine Lagarde ile Başkan Jerome Powell arasında Sıntra'daki (Portekiz) ECB Forumu'nda gerçekleşen politika görüşmelerini hazmetmeye devam etmesiyle, EUR/USD paritesinin haftanın ilk yarısında 1,0730-1,0740 bandında işlem görmesini sağladı.

TEKNİK ANALİZ

Ayılar kontrolü tekrar ele geçirirse, EUR/USD paritesi 1,0666'daki (26 Haziran) Haziran dip seviyesini, ardından 1,0649'daki (1 Mayıs) Mayıs dip seviyesini ve son olarak 1,0601'deki (16 Nisan) 2024 dip seviyesini yeniden test edebilir. Bu arada, güçlenme dönemleri çifti 1.0852'lik (12 Haziran) haftalık zirve ve 1.0916'lık (4 Haziran) Haziran zirvesinden önce 1.0791'deki 200 günlük SMA'yı yeniden ziyaret etme hızına sokabilir. Bu seviyenin kırılması, 1.0998'lik (11 Ocak) haftalık zirve ve psikolojik 1.1000 işaretinin öncesinde 1.0981'lik (8 Mart) Mart zirvesini tekrar odak noktasına getirebilir.



Destek Seviyeleri: 1.0690 – 1.0650 – 1.0600
Direnç Seviyeleri: 1.0750 – 1.0800 – 1.0850

RSI: AL | MACD: AL | SMA: AL

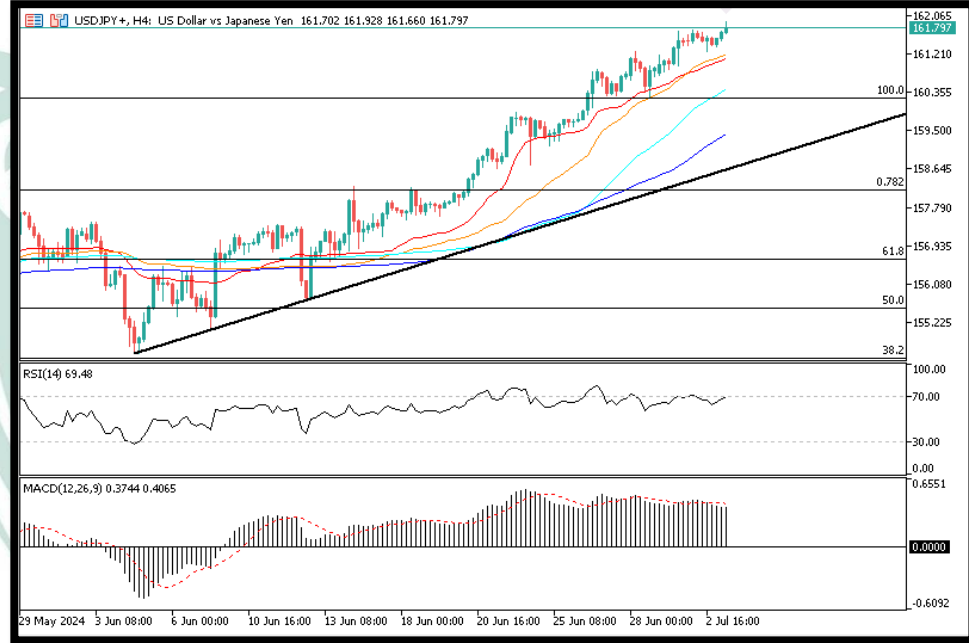
USDJPY

TEMEL HABERLER

Japon Yeni (JPY) Çarşamba günü ABD Doları (USD) karşısında değer kaybetmeye devam ediyor. USD/JPY paritesi 1986'dan beri görülmemiş bir seviye olan 161,91'lik yeni bir zirveye ulaştı. Bu yükseliş, Japonya'nın iş faaliyetlerinin Haziran ayında daralmaya başladığını gösteren son verilere bağlanabilir. Piyasa katılımcıları, JPY'yi destekleyebilecek ve paritenin yükselişini sınırlayabilecek Japonya Merkez Bankası'ndan (BoJ) döviz (FX) müdahalesi olasılığına odaklanıyor. Japonya'nın 10 yıllık devlet tahvili getirisi, 1.11%'lik 13 yıllık zirveye yakın bir seviyeye çıktı. Tüccarlar, ithalat maliyetlerini artıran ve enflasyonist baskılara katkıda bulunan keskin bir şekilde değer kaybeden Japon Yeni'nin ortasında Japonya Merkez Bankası'nın para politikası görünümünü değerlendirmeye devam ediyor. Ek olarak, merkez bankası ayrıca Temmuz ayında tahvil alım programını sona erdirmeye stratejisini açıklama planlarını duyurdu.

TEKNİK ANALİZ

USD/JPY Çarşamba günü 161,60 civarında işlem görüyor. Günlük grafik analizi, çiftin yükselen bir kanal modelinin üst sınırına yakın bir yerde tutunmasıyla yükseliş eğilimini gösteriyor. Ancak, 14 günlük Göreceli Güç Endeksi (RSI) 70'in üzerinde olduğundan, aşırı alım koşullarını işaret ettiğinden ve yakın vadede olası bir düzeltmeyi önerdiğinden dikkatli olunması önerilir. USD/JPY paritesi 161.80 civarındaki yükselen kanalın üst sınırını test edebilir. Bu seviyenin üzerinde bir kırılma boğa hissini güçlendirebilir ve çifti potansiyel olarak 162.00'daki psikolojik dirence doğru itebilir.



Destek Seviyeleri: 159.40 – 159.00 – 158.60

Direnç Seviyeleri: 160.00 – 160.25 – 160.90

RSI: SAT | MACD: SAT | SMA: AL

XAUUSD

TEMEL HABERLER

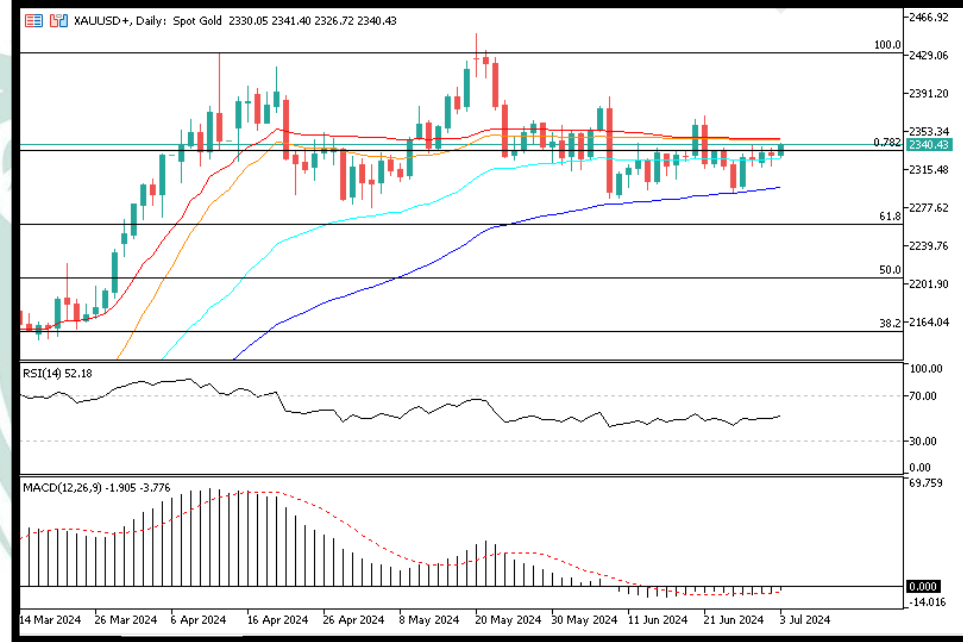
Asya piyasaları karışık işlem görüyor, Wall Street'teki pozitif kapanışı görmezden geliyor. Beklenenden zayıf olan Çin Caixin Hizmetler PMI'sı ekonomik büyüme endişelerini yeniden canlandırıyor ve yerel hisse senetleri etrafındaki hissiyatı zedeliyor. Piyasa havasındaki negatif değişim, ABD Doları düşüşünü bir nebze sınırlamaya yardımcı olurken Altın fiyatını biraz geri planda tutuyor.

Ancak, ABD Hazine tahvil getirileri, Fed Başkanı Jerome Powell'ın Salı günü Sintra'daki Avrupa Merkez Bankası (ECB) Forumu'nda merkez bankacılığı üzerine yaptığı ılımlı yorumların acısıyla sarsılmaya devam ederken, Altın fiyatındaki düşüş sınırlı kalmaya devam ediyor. Pazartesi günü yılın en büyük tek günlük kazançlarından birini elde ettikten sonra, kıyaslama 10 yıllık ABD Hazine tahvil getirileri Salı günü %4,43'e düştü.

TEKNİK ANALİZ

14 günlük Göreceli Güç Endeksi'nin (RSI) 50 seviyesine yaklaşması ve Altın fiyatının 21 günlük Basit Hareketli Ortalama'yı (SMA) 2.328 dolarda savunması ile yatırımcılar için riskler eşit olarak dağılmış görünüyor.

Altın alıcılarının, aylık 2.287 dolarlık düşük seviyeden anlamlı bir toparlanmayı yeniden başlatabilmeleri için 2.338 dolarlık 50 günlük SMA bariyerinin üzerinde kalıcı bir kırılmaya ihtiyaçları var.



Destek Seviyeleri: 2313 – 2300 – 2294

Direnç Seviyeleri: 2325 – 2333 – 2350

RSI: **NOTR**

MACD: **SAT**

SMA: **SAT**

BRENT

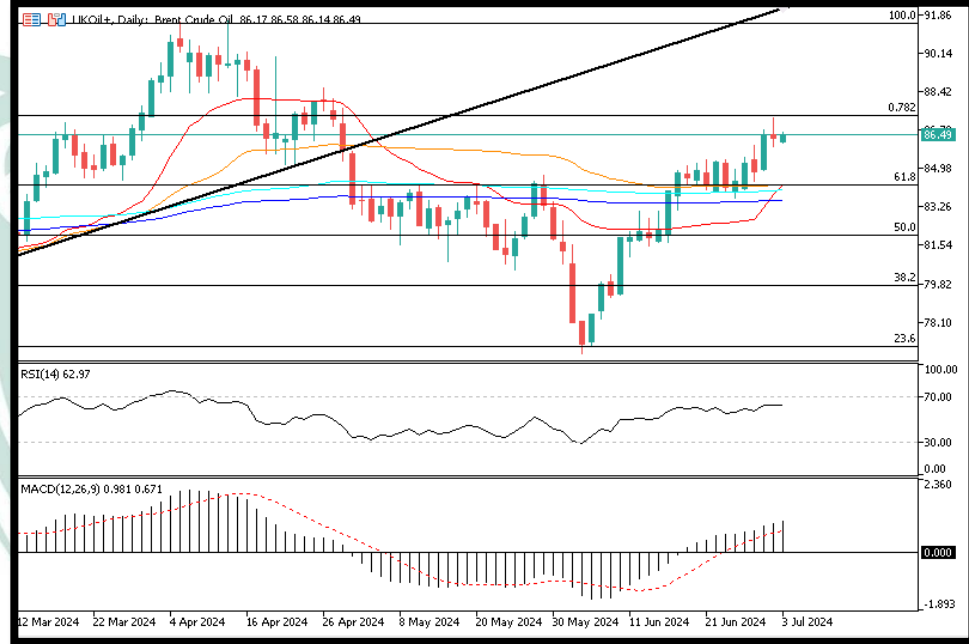
TEMEL HABERLER

Petrol fiyatları Çarşamba günü herhangi bir sağlam günlük yönelimden yoksun ve Asya seansı boyunca dar bir bantta dalgalanıyor. Emtia şu anda 85,65-87,70 dolar bölgesinde işlem görüyor, gün boyunca neredeyse hiç değişmedi ve 26 Nisan'dan bu yana en yüksek seviyesine bir önceki gün dokunulduğundan beri oldukça yakın bir mesafede kalmaya devam ediyor.

Yatırımcılar, Orta Doğu'daki daha geniş çaplı bir çatışmanın, petrol üreten başlıca ülkelerden gelen tedarikleri aksatabileceğinden endişe duymaya devam ediyor. Bu, ABD'de kasırga sezonunun çok güçlü bir şekilde başlamasıyla birlikte, kara sıvı için bir destek görevi gören önemli bir faktör olarak ortaya çıkıyor. Bununla birlikte, küresel ekonomik büyümedeki yavaşlama endişeleri, boğaların yeni bahisler koymasını engelleyebilir ve Ham Petrol fiyatlarının yükselişini sınırlayabilir.

TEKNİK ANALİZ

Dün gelen sert yükselişle petrol kritik 86 dolar direncini yukarı yönlü kırdı. Anlık olarak 86.63 seviyelerinde fiyatlanan Brent, teknik açıdan üst tarafta 87 ve 88 dolar dirençlerini yakın takibine alacaktır. Geri çekilmelerde ise 85 dolar üzerinde kalması önemli olacak. Göstergeler şu aşamada pozitif kalmayı sürdürüyor.



Destek Seviyeleri: 83.40 – 83.00 – 82.50
Direnç Seviyeleri: 86.00 – 86.40 – 87.80

RSI: AL | MACD: AL | SMA: AL

SP500

TEMEL HABERLER

ABD JOLTS verileri ve Fed açıklamaları hisse senetleri ve tahvillerde yükselişe yol açtı.

S&P 500 endeksi Salı gününü tarihte ilk kez 5 bin 500 puan üzerinde kapayarak, Nasdaq 100 de 20 bin puan eşiğini aşarak rekor kırdı.

ABD tahvil getirilerindeki düşüş 10 yıllıklarda üç baz puanla devam etti ve 10 yıllık getiri Salı günü yüzde 4,43'ten kapandı. Söz konusu getiri Asya işlemlerinde yatay seyretti.

Asya'da da Japonya öncülüğünde hisse rallisi sürdü. MSCI AC Asya Pasifik endeksi Mayıs ayından bu yana en uzun yükseliş serisini kaydetme yolunda. Japon gösterge endeksleri rekordan yüzde 1 civarda uzaklıkta bulunuyor. Bloomberg Dolar Endeksi 1.269 puan seviyesinde yatay seyretti.

TEKNİK ANALİZ

Toparlanarak yeni zirveler gören SP500 endeksi, anlık işlemlerde 5502 seviyelerinden geçiyor. Teknik açıdan hareketin devamında 5500 ilk direnç, 5530 ise majör direnç olarak takip edilecek. Geri çekilmelerde ise alt tarafta 5400 ilk destek, 5360 ise majör destek konumunda. Göstergeler şu aşamada pozitif olsa da aşağı yönlü kırılma çabası dikkat çekiyor.



Destek Seviyeleri: 5300 – 5264 – 5200

Direnç Seviyeleri: 5400 – 5430 – 5461

RSI: SAT | MACD: SAT | SMA: AL

DAX40

TEMEL HABERLER

Avrupa Merkez Bankası (AMB) Yönetim Konseyi Üyesi ve İrlanda Merkez Bankası Başkanı Gabriel Makhlof, enflasyonun yüzde 2 hedefine doğru gittiğine dair güven kazanmak için daha fazla zamana ihtiyacı olduğunu ve bu yıl sadece bir faiz indiriminden daha memnun olduğunu söyledi.

Makhlof, Merkez Bankacılığı Forumu oturum aralarında yaptığı konuşmada, "Başka bir faiz indirimi beklentisinden memnunum. Bence bugün, Temmuz başında iki indirim muhtemelen biraz fazla ileri gitmek olur. Bunu göz ardı ettiğimi söyleyiorum" dedi.

TEKNİK ANALİZ

Toparlanarak zirve seviyelerine doğru hareket etme çabasında bulunan DAX, anlık işlemlerde 18233 seviyelerinden geçiyor. Teknik açıdan endeks üst tarafta 18600 direncini aşabilirse, potansiyel olarak üst tarafta 19k seviyesine doğru hareket etmek isteyebilir. Geri çekilmelerde ise alt tarafta 18300 ilk destek, 18000 ise majör destek konumundadır. Göstergeler şu aşamada pozitifte dönüyor.



Destek Seviyeleri: 18300 – 18150 – 18000
Direnç Seviyeleri: 18600 – 18890 – 19000

RSI: AL | MACD: AL | SMA: AL

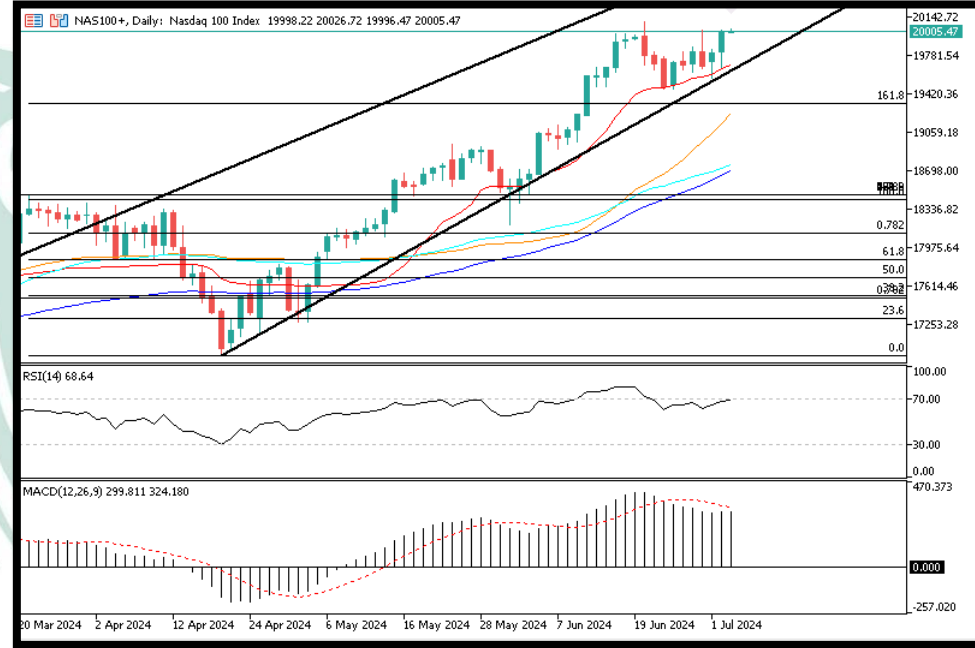
NAS100

TEMEL HABERLER

Fed Başkanı Jerome Powell Avrupa Merkez Bankası'nın Portekiz'de düzenlenen forumunda konuşma yaptı. Powell ABD ekonomisi ve işgücü piyasası güçlü olduğu için acele etmeden doğru adımları atma alanları olduğunu belirtti. Enflasyonu hedefe düşürmek konusunda önemli ilerleme kaydettiklerini söyleyen Powell "Son veriler, dezenflasyon patikasında olduğumuzu gösteriyor. Ancak enflasyonun yüzde 2'lik hedefimize doğru indiği konusunda daha fazla güvene ihtiyacımız var." diye konuştu. AMB Başkanı Christine Lagarde ve Brezilya MB Başkanı Roberto Campos Neto ile katıldığı forumda Fed Başkanı Powell, ilk faiz indiriminin zamanlaması konusunda bir ipucu vermedi. Fed son toplantıda politika faizini yüzde 5,25 - 5,50 aralığında tutmuştu. Yetkililer enflasyonun sürdürülebilir biçimde düştüğüne dair daha fazla güvene ihtiyaç olduğunu belirtiyor.

TEKNİK ANALİZ

Kısa vadeli teknik görüntüsünde kritik 19500 seviyesi üzerinde kalmayı sürdüren Nasdaq, anlık işlemlerde 20005 seviyelerinden geçiyor. Teknik açıdan endeks üst tarafta yeni zirve hedefine doğru hareketlerini sürdürmek isterse üst tarafta bugün 20080 seviye direnç olarak takip edilebilir. Kırılmasıyla daha üstte 20200 hedef konumundadır. Geri çekilmelerde ise alt tarafta 19900 ilk destek, 19800 ise majör destek konumundadır. Göstergeler nötr.



Destek Seviyeleri: 19650 – 19550 – 19450
Direnç Seviyeleri: 19880 – 20000 – 20100

RSI: SAT | MACD: SAT | SMA: AL

BTCUSD

TEMEL HABERLER

Bu hafta ABD'deki Ethereum ETF (Borsa yatırım fonu) başvurularına ilişkin karar bekleniyor. 23 Mayıs'a kadar açıklanacağı öngörülen kararda beklentiler başvuruların reddedileceği yönündeydi. Bloomberg'in ETF analistleri Twitter üzerinden, daha önce yüzde 25 olarak açıkladıkları onay ihtimalini, yüzde 75 olarak yenilediklerini duyurdular.

İki iyi takip edilen Bloomberg ETF analistinin ABD Menkul Kıymetler ve Borsa Komisyonu'nun spot ETH ETF'lerini onaylama ihtimalini büyük ölçüde artırmasının ardından Ethereum'da dakikalar içinde yüzde 13'dan fazla artış getirdi. Bitcoin de 70 bin doların üzerine çıktı.

TEKNİK ANALİZ

Bitcoin fiyatı Pazartesi günü düşen takozun üzerinde kırılıyor ve %1,24 artışla 63.571 \$ seviyesinde işlem görüyor. BTC'nin fiyatı 63.956 dolarlık günlük direnç seviyesinin üzerinde kapanırsa %5 artarak bir sonraki haftalık direncini 67.147 dolarda yeniden test edebilir. Günlük grafikteki Göreceli Güç Endeksi (RSI) ve Müthiş Osilatör, 50 ve sıfır nötr seviyelerinin altında. Eğer boğalar gerçekten geri dönüyorsa, o zaman her iki momentum göstergesi de pozisyonlarını ilgili nötr seviyelerinin üzerinde korumalıdır.



Destek Seviyeleri: 61600 – 59600 – 55400
Direnç Seviyeleri: 63600 – 66400 – 69000

RSI: AL | MACD: AL | SMA: SAT

USDTRY

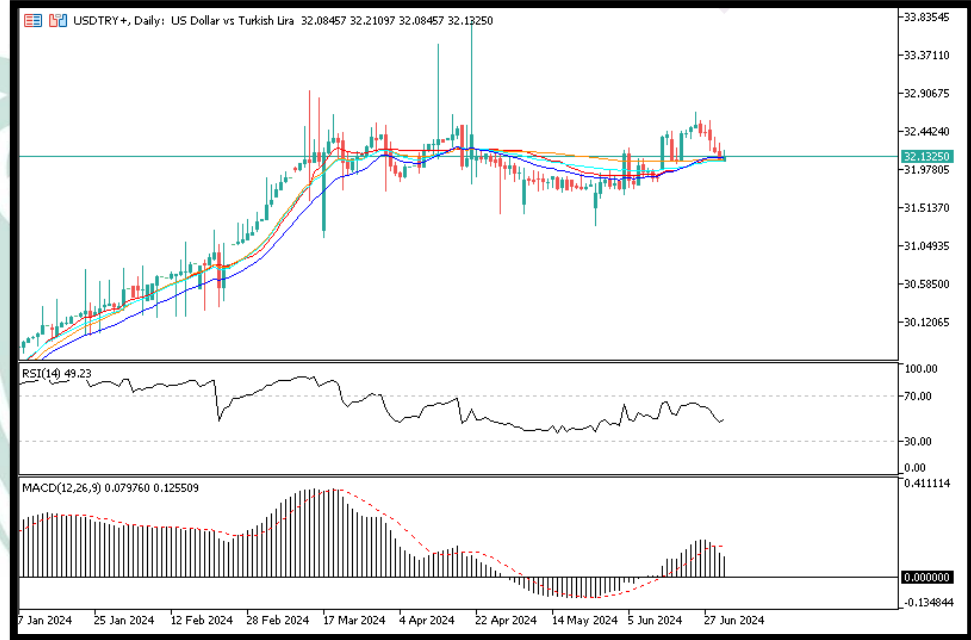
TEMEL HABERLER

Ekonomik büyümenin öncü göstergesi olan imalat sanayi performansında en hızlı ve güvenilir referans kabul edilen İstanbul Sanayi Odası Türkiye İmalat PMI (Satın Alma Yöneticileri Endeksi) anketinin Haziran 2024 dönemi sonuçları açıklandı.

Eşik değer olan 50,0'nin üzerinde ölçülen tüm rakamların sektörde iyileşmeye işaret ettiği anket sonuçlarına göre, mayıs ayında 48,4 seviyesinde kaydedilen manşet PMI, haziranda 47,9'a gerileyerek üst üste üçüncü ay 50,0 eşik değerinin altında gerçekleşti. Endeks, Türk imalat sektörünün faaliyet koşullarında hafif bir bozulmaya işaret etti. Öte yandan, bu bozulma 2024'ün başından bu yana en belirgin düzeyde kaydedildi.

TEKNİK ANALİZ

USDTRY çaprazında 33.00 seviyesi altında fiyatlanma devam ederken, momentumun geri çekilmelerde alıma uygun olduğu görülüyor. Teknik açıdan kritik seviye 33.00 kırılımından sonra üst tarafta 33.30 gündeme gelebilir. Geri çekilmelerde ise aşağıda 32.00 desteği yakından takip edilecek. Bu seviyenin altında ise 31.30 alım için değerlendirilebilir. Gösterge tarafında, MACD negatif. RSI negatif.



Destek Seviyeleri: 32.00 – 31.90 – 31.60
Direnç Seviyeleri: 32.30 – 32.45 – 32.65

RSI: SAT | MACD: SAT | SMA: SAT

RİSK BİLDİRİMİ

Kaldıraçlı alım satım sistemi yüksek getiri ile birlikte yüksek riski de beraberinde getirmektedir. Kaldıraçlı işlem, yatırımcıların hesaplarına aktarmış oldukları düşük teminatlarla, teminat miktarının belirli bir katına kadar işlem yapmalarına imkân veren, piyasa ile aynı yönde hareket edilmesi durumunda yüksek getiri elde edilmesine olanak sağlarken, tersi durumda ise paranızın tamamını yitirmenize sebep olabilen finansal bir mekanizmadır.

Kaldıraçlı alım satım işlemlerinde, taşınan pozisyonun değeri ile ilgili semboldeki fiyat hareketlerine duyarlıdır. Kaldıraç etkisiyle birlikte, fiyatlanmalardaki dalgalanmalar nedeniyle oluşabilecek kar veya zarar tutarı artabilmektedir. Kaldıraçlı Forex işlemi yapmak her yatırımcı için uygun olmayabilir.