



GÜNLÜK BÜLTEN

30 Temmuz 2024



Piyasalarda Anlık Fiyatlamalar

EUR/USD 1.0824	XAUUSD 2391.31	BRENT 78.71	SP500 5471	DAX40 18350	NASDAQ 19075	BITCOİN 66830	USDTRY 33.0820
-------------------	-------------------	----------------	---------------	----------------	-----------------	------------------	-------------------

Piyasalarda Öne Çıkan Haber Başlıkları Ve Gelişmeler

- Küresel piyasalarda riskten kaçış modu
- ABD hisse senetlerinde rotasyon devam edecek mi?
- Çin'de tahvil rallisi sürüyor, getiriler rekor düşük seviyede
- Altında dar bant hareketi
- Petrol talep endişeleriyle yatay seyirde
- Asya borsaları BOJ'un faiz kararı öncesi düşüşte

Yükselen Hisse Senetleri

Hisse	Fiyat	Değişim (%)	Beklenti
TSLA	231.87	5.59	Pozitif
TMPS	44.00	5.05	Pozitif
WSTR	23.09	4.64	Notr
LINE	86.18	4.12	Pozitif
MCDON	261.45	3.89	Pozitif
BABA	78.70	2.85	Notr
DISNEY	92.37	2.54	Notr
BKNG	3756.80	1.63	Pozitif

Genel piyasa yorumu

Pazartesi günü açıklanan ABD ekonomik haberleri beklenenden zayıftı. Dallas Fed'in Temmuz ayı üretim görünüm anketi genel iş aktivitesi seviyesi, beklenmedik şekilde -2,4 düşerek -17,5'e geriledi ve beklentilerin altında kaldı. Bu durum hisse senetleri için olumsuz bir haber olarak değerlendirildi.

Bu hafta büyük merkez bankaları para politikası kararlarını açıklayacak. Japonya Merkez Bankası'nın (BOJ) Çarşamba günü iki günlük toplantısının ardından aylık tahvil alım planlarını kesme ve Eylül toplantısında faiz artırımını sinyali vermesi bekleniyor. Federal Rezerv'in de Çarşamba günü iki günlük toplantısının ardından Eylül ayında faiz indirme niyetini işaret etmesi muhtemel. Perşembe günü, İngiltere Merkez Bankası'nın (BOE) faiz oranını %5,25'ten %5,00'a düşürmesi bekleniyor.

Düşen Hisse Senetleri

Hisse	Fiyat	Değişim (%)	Beklenti
ARM	142.55	5.59	Negatif
PLUG	2.44	4.49	Pozitif
RDDT	60.09	3.81	Notr
PBF	39.02	3.81	Notr
MSTR	1688.55	3.79	Pozitif
FSLR	220.56	2.70	Pozitif

EURUSD

TEMEL HABERLER

EUR/USD paritesi, Amerikan dolarının haftaya güçlü başlamasına yenik düşerek, üst üste iki günlük kazanımını geri aldı ve pazartesi günü 1,0800 bölgesi yakınlarında üç günlük düşük seviyelere yaklaştı.

Öte yandan ABD Doları (USD) ise yükselişini sürdürerek 104,80 civarındaki günlük zirvelere ulaştı ve aynı zamanda kritik 200 günlük SMA (104,33) seviyesinin ötesindeki alanı geri aldı.

Ayrıca, yatırımcıların hem Federal Rezerv'in (Fed) hem de Avrupa Merkez Bankası'nın (ECB) yaz tatilinin ardından faiz oranlarını düşürmesini beklediği bir dönemde, paritedeki günlük kazançlar ABD ve Almanya faizlerindeki daha fazla zayıflıkla aynı seviyede gerçekleşti.

TEKNİK ANALİZ

Haftalık düşük seviye 1.0802 (29 Temmuz), EUR/USD için aşağı yönlü bir sonraki seviyedir. Geçici 100 günlük SMA 1.0796'da. Buradan aşağı, Mayıs düşük seviyesi 1.0649'un (1 Mayıs) öncesinde Haziran düşük seviyesi 1.0666 (26 Haziran) geliyor.

Öte yandan, erken direnç olarak 17 Temmuz'daki 1.0948 Temmuz zirvesi, ardından 8 Mart'taki 1.0981 Mart zirvesi ve önemli 1.1000 seviyesi gösteriliyor.



Destek Seviyeleri: 1.0850 – 1.0800 – 1.0760
Direnç Seviyeleri: 1.0900 – 1.0940 – 1.1000

RSI: SAT | MACD: SAT | SMA: AL

USDJPY

TEMEL HABERLER

Japon Yeni (JPY), çeşitli ekonomilerdeki siyasi belirsizlikler ve Çin'in ekonomik sıkıntıları nedeniyle güvenli liman cazibesinin artmasıyla, ABD Doları (USD) karşısında üç hafta üst üste değer kazandıktan sonra istikrarını korudu.

Yatırımcılar bundan sonra, politika yapıcıların politika normalizasyonuna doğru bir eksen kaydırmak amacıyla faiz oranlarını 10 baz puan (bps) artırma yönünde oy kullanmasının beklendiği BoJ toplantısına odaklanacak. BoJ ayrıca tahvil alım işlemlerini azaltma planlarını açıklayacak ve bu da Yen'in cazibesini artıracak. Bu arada, ABD Dolarındaki hafif toparlanma majörlerin yükselişinde geçici bir duraklama getirdi. Yeşil doların altı majör para birimine karşı değerini izleyen ABD Dolar Endeksi (DXY), 104,50'ye yakın bir seviyeye yükseldi.

TEKNİK ANALİZ

USD /JPY paritesi Pazartesi Avrupa seansında 154,00'lık kritik desteğin üzerinde dar bir aralıkta ileri geri işlem görüyor. Varlık, yatırımcıların Çarşamba günü yapılması planlanan Japonya Merkez Bankası (BoJ) ve Federal Rezerv'in (Fed) faiz oranı duyurularına odaklanmasıyla kenara çekiliyor.



Destek Seviyeleri: 156.00 – 155.40 – 154.60
Direnç Seviyeleri: 157.00 – 157.45 – 158.00

RSI: SAT | MACD: SAT | SMA: SAT

XAUUSD

TEMEL HABERLER

Yatırımcılar, ABD Merkez Bankası (Fed) ve Japonya Merkez Bankası'nın (BoJ) Çarşamba günü açıklayacağı politika açıklamalarının ilgi odağında kalması nedeniyle, Altın fiyatına ilişkin yeni bahisler yapmaktan kaçınıyor ve kararsız görünüyor.

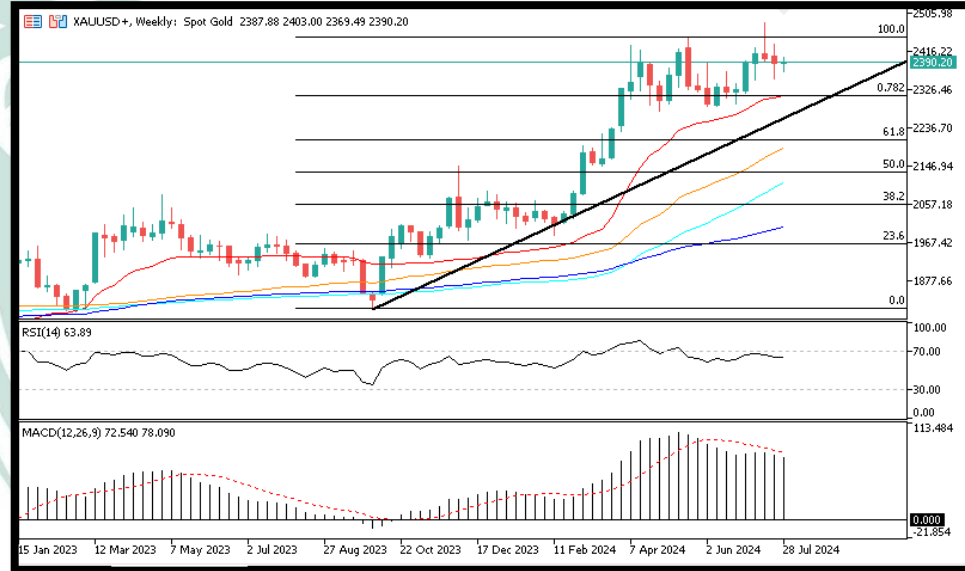
Ayrıca, Salı günü daha sonra yayınlanması planlanan Almanya ve Avro Bölgesi'nden gelen Gayri Safi Yurtiçi Hasıla (GSYİH) raporlarına da hazırlanıyorlar. Almanya'nın ayrıca enflasyon verilerini yayınlaması bekleniyor.

Ek olarak, ABD JOLTS İş Açıklıkları verileri Amerikan ticaretinde ilgi odağı olacak. Bu veri yayınları muhtemelen Atlantik'in her iki yakasındaki ekonomilerin durumu hakkında ışık tutacak ve daha geniş piyasa hissiyatı ve güvenli liman ABD Doları üzerinde önemli bir etkiye sahip olacak.

TEKNİK ANALİZ

Altın fiyatı etrafındaki yükseliş eğilimi, kritik makro olaylara doğru buharlaşmış gibi görünüyor ve bu da Altın fiyatının Salı günü şu ana kadar belirgin bir yön eğilimi göstermemesine neden oluyor.

14 günlük Göreceli Güç Endeksi (RSI) 50 seviyesiyle flört ediyor, pozitif bölgeden geri çekiliyor ve bu durum Altın fiyatı için nötr bir görünümü haklı çıkarıyor.



Destek Seviyeleri: 2400 – 2380 – 2360

Direnç Seviyeleri: 2420 – 2441 – 2470

RSI: AL | MACD: SAT | SMA: SAT

BRENT

TEMEL HABERLER

Petrol Salı günü 79,00 dolar civarında işlem görüyor. Brent fiyatı, Federal Rezerv'in (Fed) Eylül ayında faiz indirimi beklentisi ve Çin'in zayıf talebi nedeniyle düşüşünü 10 Haziran'dan bu yana en düşük seviyeye düştü.

FED'in Çarşamba günü Temmuz ayındaki toplantısında faiz oranlarını üst üste sekizinci kez %5,25-%5,50 aralığında sabit tutması bekleniyor. Yatırımcılar ayrıca faiz oranı indirimi yolu için Fed Basın Toplantısı'ndan daha fazla ipucu alacaklar. ABD merkez bankasından gelen anydovish mesajları, Brent fiyatı gibi riske duyarlı varlıklar için olumlu olabilir. Ayrıca, Çin'deki zayıf talep ve durgun ekonomi, Çin'in dünyanın en büyük petrol tüketicisi olması nedeniyle Brent fiyatını etkiliyor. Bu ayın başlarında yayınlanan verilere göre, Çin'in toplam yakıt yağı ithalatı 2024'ün ilk yarısında %11 düştü.

TEKNİK ANALİZ

Brent petrol şu anda yaklaşık 78.24\$ seviyesinde işlem görmekte olup, orta derecede bir düşüş ivmesi göstermektedir. Temel teknik göstergeler karışık bir görünüm sergilemektedir. Hem basit hem de üssel hareketli ortalamalar çeşitli dönemler boyunca güçlü al sinyalleri vererek yükseliş trendinin uzun vadede devam edebileceğini göstermektedir. Direnç seviyesi 80.00\$ olarak belirlenirken, destek seviyesi 77.25\$ civarındadır ve Göreceli Güç Endeksi (RSI) 30.53 seviyesinde olup,50 seviyesinin altındadır.



Destek Seviyeleri: 82.00 – 81.50 – 81.00
Direnç Seviyeleri: 83.00 – 83.50 – 84.00

RSI: SAT | MACD: SAT | SMA: SAT

SP500

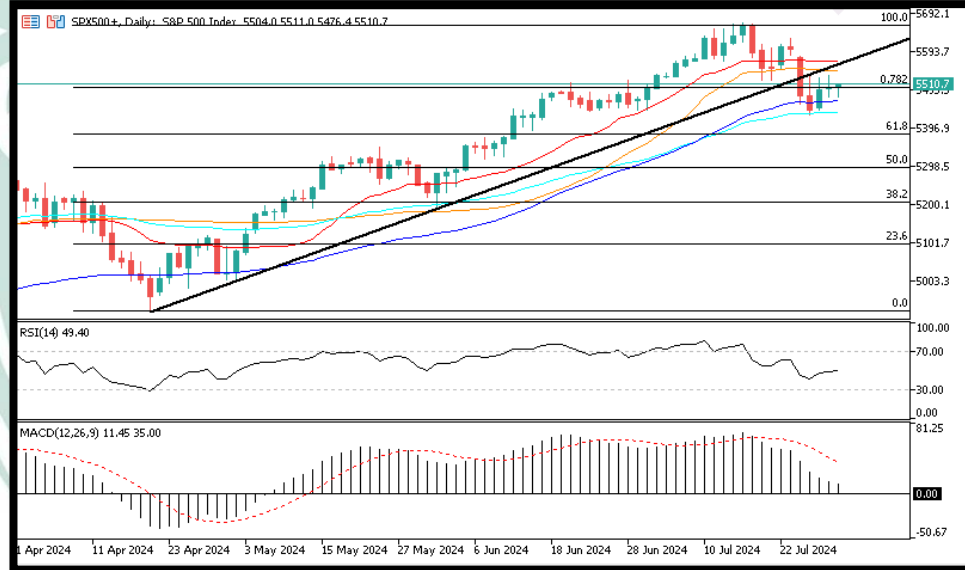
TEMEL HABERLER

Wall Street endeksleri, Cuma günü yaşanan toparlanmaya rağmen geçen haftayı düşüyle tamamladı. Yatırımcıların teknoloji hisselerinden çıkıp küçük ölçekli şirketlere yönelmesiyle aralıksız üç gün düşen S&P 500 Fed'in tercih ettiği enflasyon göstergesi Haziran'da ılımlı artış kaydettiğinin açıklanması sonrası Cuma günü yüzde 1 yükselişle kapandı.

Nasdaq 100 de Cuma günü yüzde 1 yükseldi ancak hafta boyunca yüzde 3'e yakın geriledi. Bu sabah ABD vadeli endeksleri artıda. Asya Borsaları yeni haftaya yükselişle başladı. MSCI Asya Pasifik Endeksi iki haftadan bu yana görülen en güçlü günlük artışı kaydetti.

TEKNİK ANALİZ

Ana yükseliş trendi dışında fiyatlanan SP500 endeksi, anlık işlemlerde 5512 seviyelerinden geçiyor. Geçtiğimiz Cuma gününü pozitif kapatan endeks, hafta bazında sert satış baskısı altında kalmış durumda. Olası senaryolarda 5550 üzerindeki kapanışlar 5600 hedefini tekrar canlandırabilir. Geri çekilmelerde ise alt tarafta 5500 ve 5450 destekleri yakın takipte olmalıdır. Göstergeler negatif.



Destek Seviyeleri: 5540 – 5500 – 5460

Direnç Seviyeleri: 5580 – 5600 – 5640

RSI: SAT | MACD: SAT | SMA: AL

DAX40

TEMEL HABERLER

Yatırımcılar, yakın vadede Avrupa Merkez Bankası'nın (ECB) faiz indirimlerini bekliyor ve bu da ortak para birimi üzerinde bir miktar satış baskısı yaratıyor. ECB Başkanı Christine Lagarde, devam eden dezenflasyonist eğilimi doğrulamak ve ECB'nin güvenini kazanmak için ek verilerin gerekli olduğunu belirtti. Bu haftaki önemli Avro Bölgesi ekonomik verileri, bu yıl faiz oranlarının gidişatı hakkında bazı ipuçları sunabilir. Almanya ve Avro Bölgesi'nden ikinci çeyrek (Q2) için

ön Gayri Safi Yurt İçi Hasıla (GSYİH) verileri Çarşamba günü, Temmuz ayına ait Alman Tüketici Fiyat Endeksi (TÜFE) ile birlikte yayınlanacak.

TEKNİK ANALİZ

DAX dipten bulunduğu tepkiyle pozitif fiyatlanmaya çalışsa da 18600 direncini aşmakta zorlanıyor ve bugün satıcılı konumunda. Teknik açıdan alt tarafta 18350 ilk destek, 18250 ise majör destek olarak takip edilebilir. Yükselişlerde ise 18600 üzerinde kapanışlar için 18750 ilk direnç konumundadır. Göstergeler pozitif.



Destek Seviyeleri: 18300 – 18150 – 18000
Direnç Seviyeleri: 18450 – 18600 – 18800

RSI: SAT | MACD: SAT | SMA: AL

NAS100

TEMEL HABERLER

Asya hisse senetleri, Wall Street endekslerinde yaşanan teknoloji hisseleri öncülüğündeki satışın ardından karışık seyrinde. Avustralya, Japonya ve Güney Kore'deki Borsalar, ABD vadeli işlem sözleşmeleriyle birlikte yükseldi. Hong Kong ve Çin hisseleri dalgalandı ve yen, gelecek haftaki Japonya Merkez Bankası toplantısı öncesinde dolar karşısında yön arayışındaydı.

Bazıları Japonya'nın para biriminde belirgin hale gelen yükselişin özellikle de Japonya Merkez Bankası'nın (BOJ) hayal kırıklığı yaratma ihtimali ile kırılma riski altında olduğu görüşünde.

ATFX Global Markets'tan Nick Twidale, "Bu çılgın bir yen rallisi" dedi ve gelecek haftaki toplantının etkisiz kalması halinde carry trade'in "intikamla geri gelebileceğini" söyledi.

TEKNİK ANALİZ

Nasdaq geçtiğimiz hafta sert değer kaybederken, Anlık işlemlerde 19120 seviyelerinden geçtiği görülmekte. Teknik açıdan endeks dipten tepki alımlarına maruz kalırken olası senaryolarda 19385 üzerinde bir kapanış, hissenin hareketlerini yönlendirebilir. Geri çekilmelerde ise alt tarafta 19k ilk destek konumundadır. Göstergeler şu aşamada negatif ancak dipten RSI toparlanıyor.



Destek Seviyeleri: 19550 – 19450 – 19350
Direnç Seviyeleri: 19680 – 19800 – 20000

RSI: SAT | MACD: SAT | SMA: AL

BTCUSD

TEMEL HABERLER

Son dönemde, Bitcoin'in artan kurumsal benimsemesi ve büyük yatırımcıların ilgisi, fiyat üzerinde olumlu etki yaratmıştır. Ayrıca, enflasyon endişeleri ve ekonomik belirsizlikler, Bitcoin'i alternatif bir yatırım aracı olarak daha çekici hale getirmiştir. Ancak, piyasadaki volatilité ve düzenleyici belirsizlikler de dikkat edilmesi gereken önemli faktörler arasında yer almaktadır. Bitcoin'in gelecekteki performansı, bu makroekonomik faktörlerin ve piyasa dinamiklerinin nasıl gelişeceğine bağlı olacaktır.

TEKNİK ANALİZ

ABD Başkan adayı Trump'ın söylemlerinden sonra sert yükselen Bitcoin, anlık işlemlerde 69600 direncinden geçiyor. Teknik açıdan 70k direncini aşarsa, 73500 ve yeni zirve seviyesi 80k seviyesine doğru hareketini hızlandırabileceken, ilk engel 70kya dikkat edilmeli. Geri çekilmelerde ise 59600 majör destek konumundadır. Göstergeler şu aşamada pozitif.



Destek Seviyeleri: 65000 – 63400 – 61200
Direnç Seviyeleri: 69000 – 70000 – 71500

RSI: **AL** | MACD: **AL** | SMA: **AL**

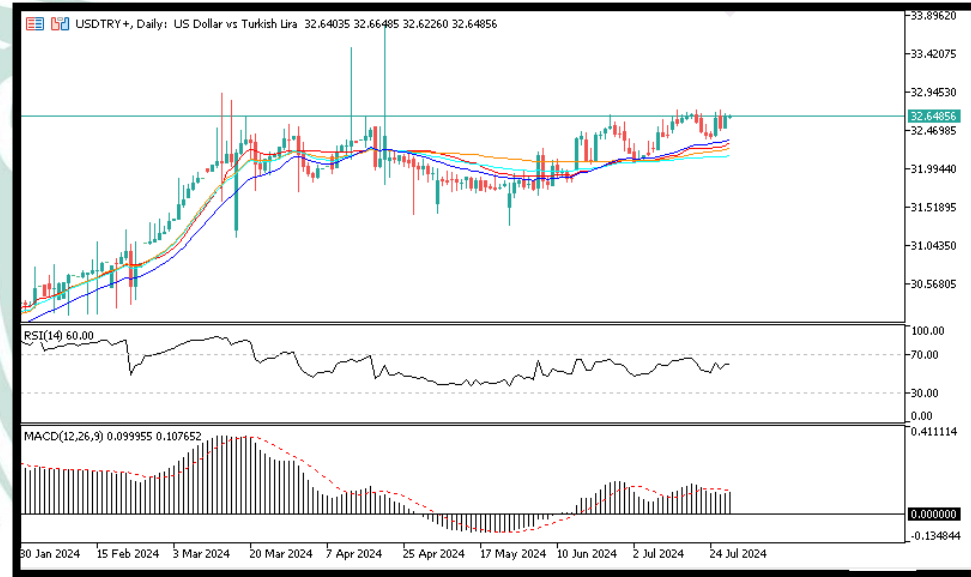
USDTRY

TEMEL HABERLER

USD/TRY kuru, Türkiye'deki ekonomik gelişmeler, enflasyon oranları ve merkez bankası politikaları gibi çeşitli temel faktörlerden etkilenmektedir. Türkiye'deki yüksek enflasyon oranları ve faiz politikaları, Türk Lirası üzerindeki baskıyı artırmaktadır. Ayrıca, siyasi belirsizlikler ve küresel ekonomik dalgalanmalar da USD/TRY kurunu etkilemektedir. Son dönemde, ABD'deki faiz beklentileri ve Türkiye'deki enflasyonun yüksek seyretmesi, USD/TRY kurunu yukarı yönlü baskılamaktadır. Türkiye'nin dış borç yükümlülükleri ve döviz rezervlerindeki karışık seyrer kur üzerinde olumsuz etki yapmaktadır. Bu faktörler, USD/TRY kurunun yükselmesine ve Türk Lirası'nın değer kaybetmesine neden olmaktadır.

TEKNİK ANALİZ

USD/TRY 32.4366 seviyesinde kapandı ve gün içinde %0.28 artış gösterdi. Teknik göstergeler karışık sinyaller veriyor. Hareketli ortalamalar genel olarak güçlü al sinyalleri veriyor. RSI (14) 55.066 seviyesinde olup nötr bir sinyal verirken, MACD pozitif değerlerde ve yükseliş eğilimini destekliyor. Stokastik göstergeler ve Williams %R bazı aşırı alım bölgelerinde bulunuyor. Pivot noktaları, ana destek seviyelerinin 32.3597 ve 31.996 civarında olduğunu, direnç seviyelerinin ise 32.5542 ve 33.1985 olduğunu gösteriyor.



Destek Seviyeleri: 32.00 – 31.90 – 31.60
Direnç Seviyeleri: 32.30 – 32.45 – 32.65

RSI: SAT | MACD: SAT | SMA: SAT

RİSK BİLDİRİMİ

Kaldıraçlı alım satım sistemi yüksek getiri ile birlikte yüksek riski de beraberinde getirmektedir. Kaldıraçlı işlem, yatırımcıların hesaplarına aktarmış oldukları düşük teminatlarla, teminat miktarının belirli bir katına kadar işlem yapmalarına imkân veren, piyasa ile aynı yönde hareket edilmesi durumunda yüksek getiri elde edilmesine olanak sağlarken, tersi durumda ise paranızın tamamını yitirmenize sebep olabilen finansal bir mekanizmadır.

Kaldıraçlı alım satım işlemlerinde, taşınan pozisyonun değeri ile ilgili semboldeki fiyat hareketlerine duyarlıdır. Kaldıraç etkisiyle birlikte, fiyatlanmalardaki dalgalanmalar nedeniyle oluşabilecek kar veya zarar tutarı artabilmektedir. Kaldıraçlı Forex işlemi yapmak her yatırımcı için uygun olmayabilir.